

RAPPORT ANNUEL D'ACTIVITES 2015



Communauté de Communes de d'Agglomération de Longwy

Lot 3 : Gestion de la déchèterie



RECYCLAGE & VALORISATION DES DÉCHETS

SOMMAIRE

I.	Description générale	3
II.	Organigramme de l'agence	5
III.	Vos contacts suivant vos demandes	6
IV.	Bilan des tonnages	7
V.	Bilan des rotations	11
VI.	Bilan des tonnages moyens par benne et par déchet	15
VII.	Exutoires et taux de valorisation	16
1)	<i>Exutoires</i>	16
2)	<i>Taux de valorisation</i>	17
VIII.	Bilan sécurité et formation	18
1)	<i>Le personnel</i>	18
2)	<i>Sécurité</i>	18
3)	<i>Formation</i>	19

I. Description générale

La Communauté de Communes de l'Agglomération de Longwy a renouvelé sa confiance à ONYX EST au 1^{er} octobre 2012 en lui octroyant la gestion des prestations liées au lot 3 « Gestion de la déchèterie » à savoir :

- ✓ Le gardiennage de la déchèterie,
- ✓ La mise à disposition de bennes et compacteurs,
- ✓ L'évacuation des bennes,
- ✓ Le traitement / valorisation des déchets.

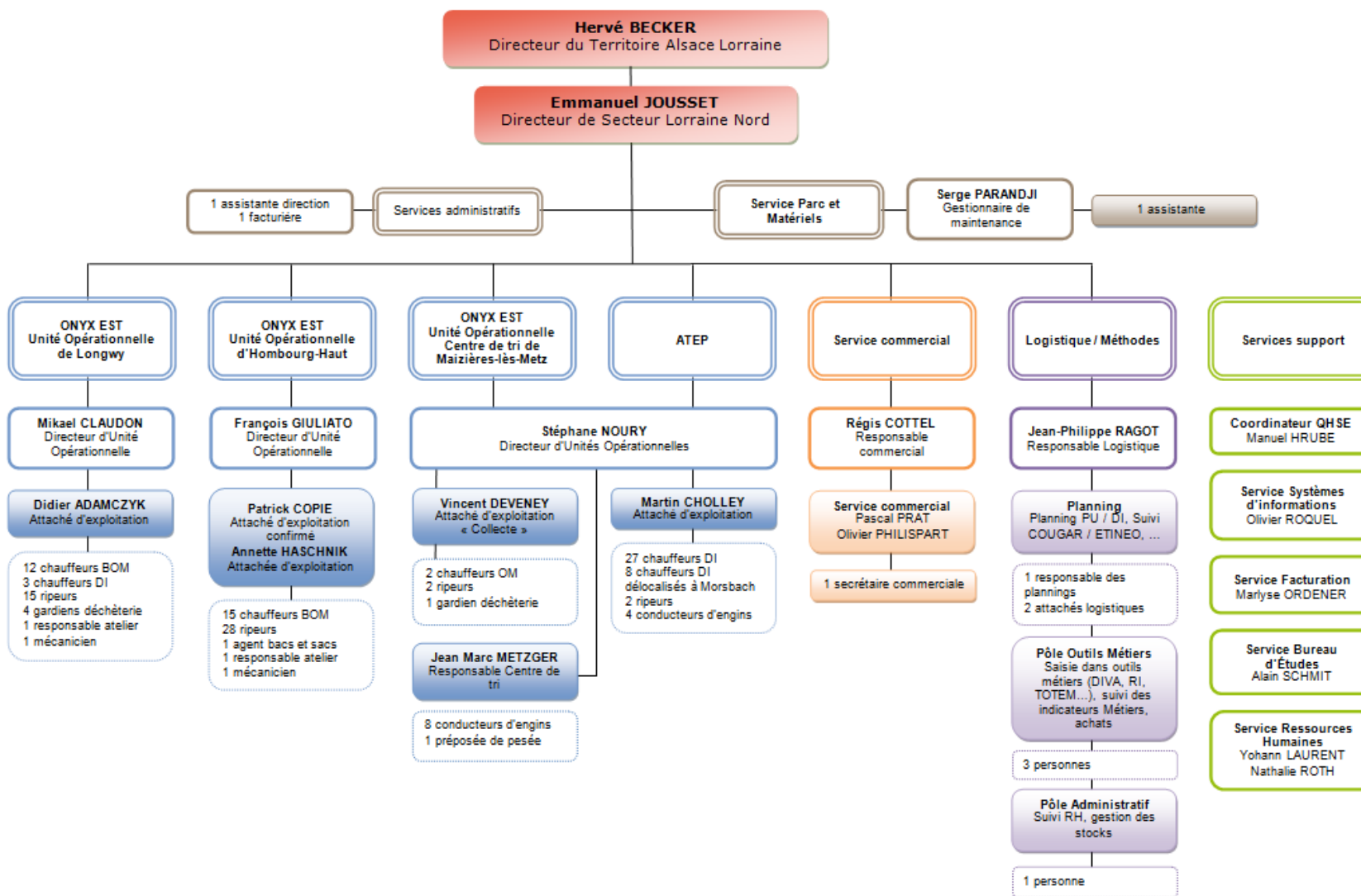
Ce contrat arrivera à échéance le 31 décembre 2017.

L'objectif de ce compte-rendu annuel est de vous présenter les données afférentes au contrat pour l'année 2015.

Faits marquants pendant l'année 2015 :

MOIS	ACTIONS MENEES
JANVIER	Remise en état de six garde-corps
FÉVRIER	Construction d'un escalier (second accès en bas de quai)
MARS	Pompage et lavage du débourbeur-déshuileur au niveau du bassin d'orage
	Pompage de deux bacs de rétention
	Pompage et lavage des avaloirs
AVRIL	Installation d'un système de vidéo-protection par la CCAL qui a permis de diminuer le nombre d'intrusions malveillantes et qui a par conséquent diminuée le nombre de dégradations
MAI	Réparation des détecteurs de mouvement dans le local DDS
	Remplacement des serrures et des poignées du local DDS
JUIN	Remise en état de deux garde-corps
	Pompage et lavage de la cuve de rétention (local DDS)
	Mise en place d'une cuve à huile végétale
	Mise en conformité de la déchèterie avec la réglementation relative aux Installations Classées pour la Protection de l'Environnement
JUILLET	Pompage et lavage du bassin d'orage
	Travaux de signalisation (chemin piéton avec logos piétons, places de parking)
	Mise à disposition d'un extincteur à proximité du local DDS
AOÛT	Remise en état d'un garde-corps
	Entretien des talus paysagers
	Entretien du talus du bassin d'orage
	Remise en état de la clôture (12 panneaux grillagés et 6 poteaux)
	Lavage du bassin d'orage
	Mise en place d'un Karcher
	Réparation de deux robinets (point d'eau extérieur et point d'eau du local technique)
	Mise en place d'un grillagé sur un bac de rétention pour éviter que tout corps solide tombe dans le bac
	Changement du site de traitement du bois en août 2015 : Longwy Métaux à Villers-la-Montagne (diminution des distances de transport)
SEPTEMBRE	Réparation de l'affichage des KWH générés par les panneaux photovoltaïques
	Mise en place d'un équipement (réceptacle) Corepile par la CCAL pour la collecte des piles et des petites batteries
NOVEMBRE	Pompage d'un bac de rétention (plateforme d'accueil)
	Remplacement de la borne à huile par la CCAL
DÉCEMBRE	Mesures acoustiques
	Important travail collaboratif avec la Communauté de Communes de l'Agglomération de Longwy qui s'est traduit par la mise en place d'un système de management environnementale certification ISO 14 001 de la déchèterie
Divers	5 passages pour la tonte des espaces verts
	Réalisation d'un nettoyage régulier
	Lavage de la borne huile végétale, de la palissade du local DDS, des dibbons, des bacs présents sur la déchèterie, etc.

II. Organigramme de l'agence



III. Vos contacts suivant vos demandes

Suivi commercial du contrat :

Emmanuel JOUSSET
Directeur de Secteur Lorraine Nord



06.16.23.03.01

emmanuel.joussset@veolia.com

Suivi contractuel des prestations :

Mikael CLAUDON
Directeur d'Unité Opérationnelle Longwy



06.18.13.10.36

mikael.claudon@veolia.com

Suivi journalier des équipages :

Didier ADAMCZYK
Attaché d'exploitation de l'agence de Longwy



06.22.73.70.26

didier.adamczyk@veolia.com

IV. Bilan des tonnages

Le tableau reprend mois par mois le bilan des tonnages réceptionnés pour les différentes catégories de déchets.

	CARTONS	DIB	DECHETS VERTS	FERRAILLE	TERRES	GRAVATS	BOIS	DDS	PNEUS	DEEEE*	Eco Mobiliers	Tonnage global	Écart par rapport à l'année précédente		
JANVIER	10,70	155,80	23,86	9,82	8,48	61,06	29,67	2,36	3,66	1.70	44,34				
FÉVRIER	8,64	184,62	16,96	8,26	0,00	55,82	37,54	3,35	3,68	2.40	48,34				
MARS	10,92	264,71	81,64	19,54	20,00	120,98	56,28	3,28	3,74	2.16	67,82				
AVRIL	10,01	294,42	121,34	26,44	12,34	156,78	74,56	6,05	3,84	2.72	76,74				
MAI	13,68	271,68	177,18	19,54	18,82	129,08	52,30	6,05	3,52	2.36	64,76				
JUIN	10,48	263,75	146,08	19,72	28,90	156,46	55,62	4,42	3,82	1.86	60,46				
JUILLET	14,46	279,19	101,35	23,30	13,20	154,22	59,16	4,86	3,12	1.46	72,14				
AOÛT	12,06	251,24	116,84	24,00	14,16	125,86	54,20	7,09	4,00	1.94	75,90				
SEPTEMBRE	10,88	248,14	149,04	14,40	8,70	145,54	51,60	5,23	3,34	1.92	71,88				
OCTOBRE	12,28	241,66	134,18	24,98	22,92	123,04	53,48	6,00	7,40	2.00	62,20				
NOVEMBRE	8,58	175,86	87,90	13,54	7,26	78,45	37,76	3,44	3,62	1.76	58,00				
DÉCEMBRE	12,68	197,88	33,20	14,90	0,00	47,32	45,90	3,82	3,66	1.70	69,66				
Total 2015	135,37	2 828,95	1 189,57	218,44	154,78	1 354,61	608,07	55,93	47,40	23,98 (A)	772,24	7 389,34	-3,40%		
Total 2014	138,85	2 991,63	1 422,00	209,58	177,48	1 272,60	974,42	54,48	39,46	31,06	337,92 (C)	7 649,48	7,42%		
Total 2013	133,54	2 917,27	1 295,82	198,86	136,76	1 230,00	1 083,79	57,41	38,18	29,44	/	7 121,07	16,90%		
Total 2012	124,60	2 618,33	1 130,21	193,60	164,14	1 000,46	833,69	/	26,62	(B)	/	6 091,65	-42,90% (D)		
Total 2011	236,76	4 516,50	1 708,75	269,26	248,94	2 207,29	1 379,04	/	101,72	/	/	10 668,26	/		

(A) : Actuellement, la déchèterie réceptionne les DEEE apportés soit directement par les usagers soit par nos équipages lors des collectes en porte à porte. Les tonnages indiqués dans le présent tableau sont ceux uniquement collectés en porte à porte.

En 2015, le tonnage de l'ensemble des DEEE apportés en déchèterie a été de **219,47 tonnes**, soit **195,49 tonnes** de DEEE apportés directement par les usagers.

(B) : La déchèterie réceptionne les DEEE apportés par nos équipages lors des collectes en porte à porte depuis le 10 octobre 2012.

(C) : La benne REP Ameublement est en place depuis juillet 2014. La mise en place de cette benne a pour objectif de valoriser essentiellement du bois, de la ferraille et des DIB avec une baisse estimée selon l'ADEME de :

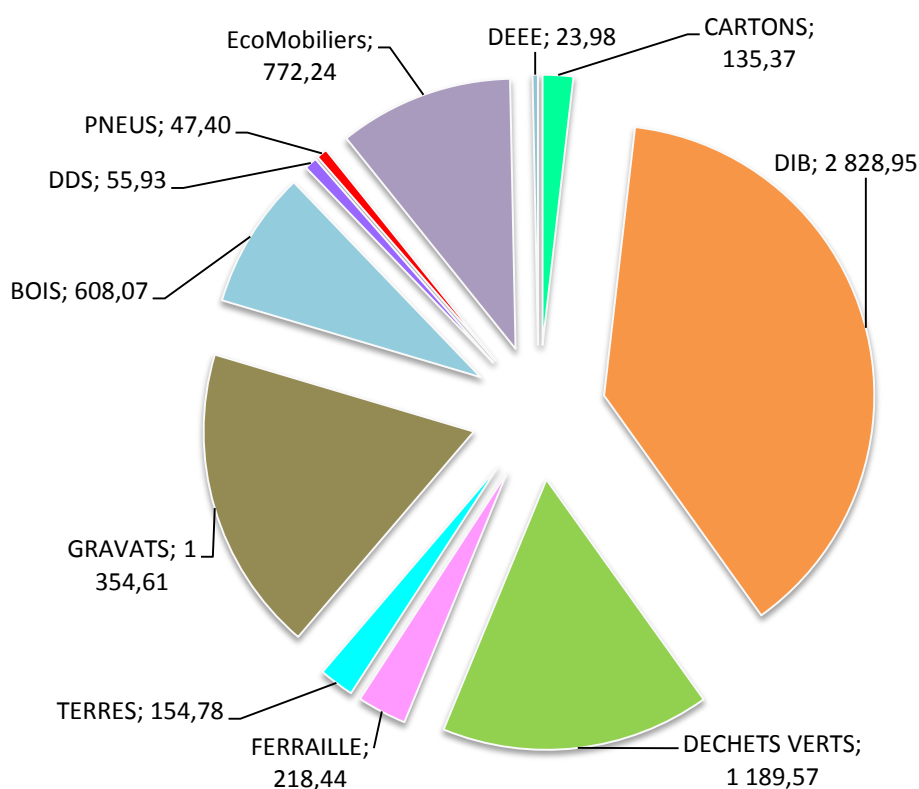
- - 50% de tonnage de la benne bois,
- - 30% de tonnage de la benne ferraille,
- - 11% de tonnage de la benne tout venant.

Le bilan pour la déchèterie de Longwy est plus nuancé :

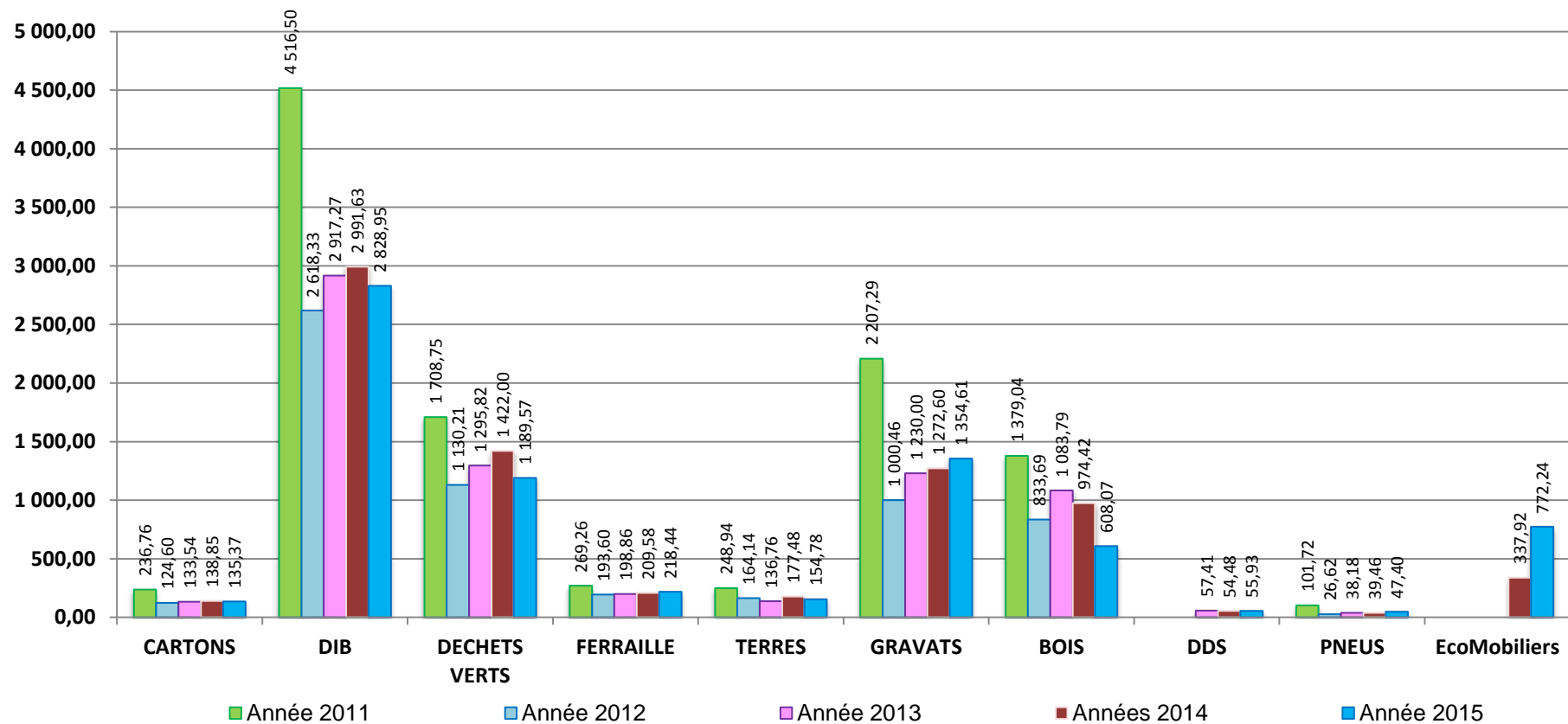
- bois : - 37.60% du tonnage par rapport à 2014,
- ferraille : + 4.23% du tonnage par rapport à 2014,
- tout venant : - 5.44% du tonnage par rapport à 2014.

(D) : La forte baisse du tonnage global réceptionné sur la déchèterie est liée au changement des règles d'acceptation des déchets sur la déchèterie avec la mise en place fin 2011 / début 2012 d'un système de carte tant pour les particuliers que pour les professionnels.

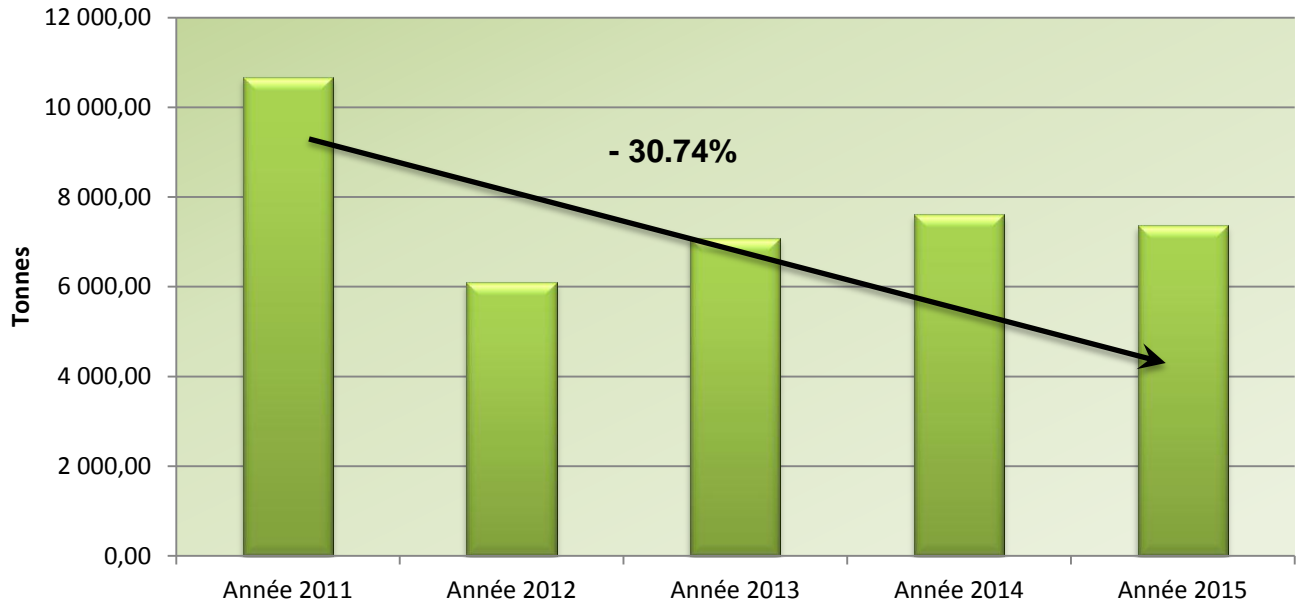
Tonnages - Année 2015



Evolution des tonnages



Evolution des tonnages captés à la déchèterie

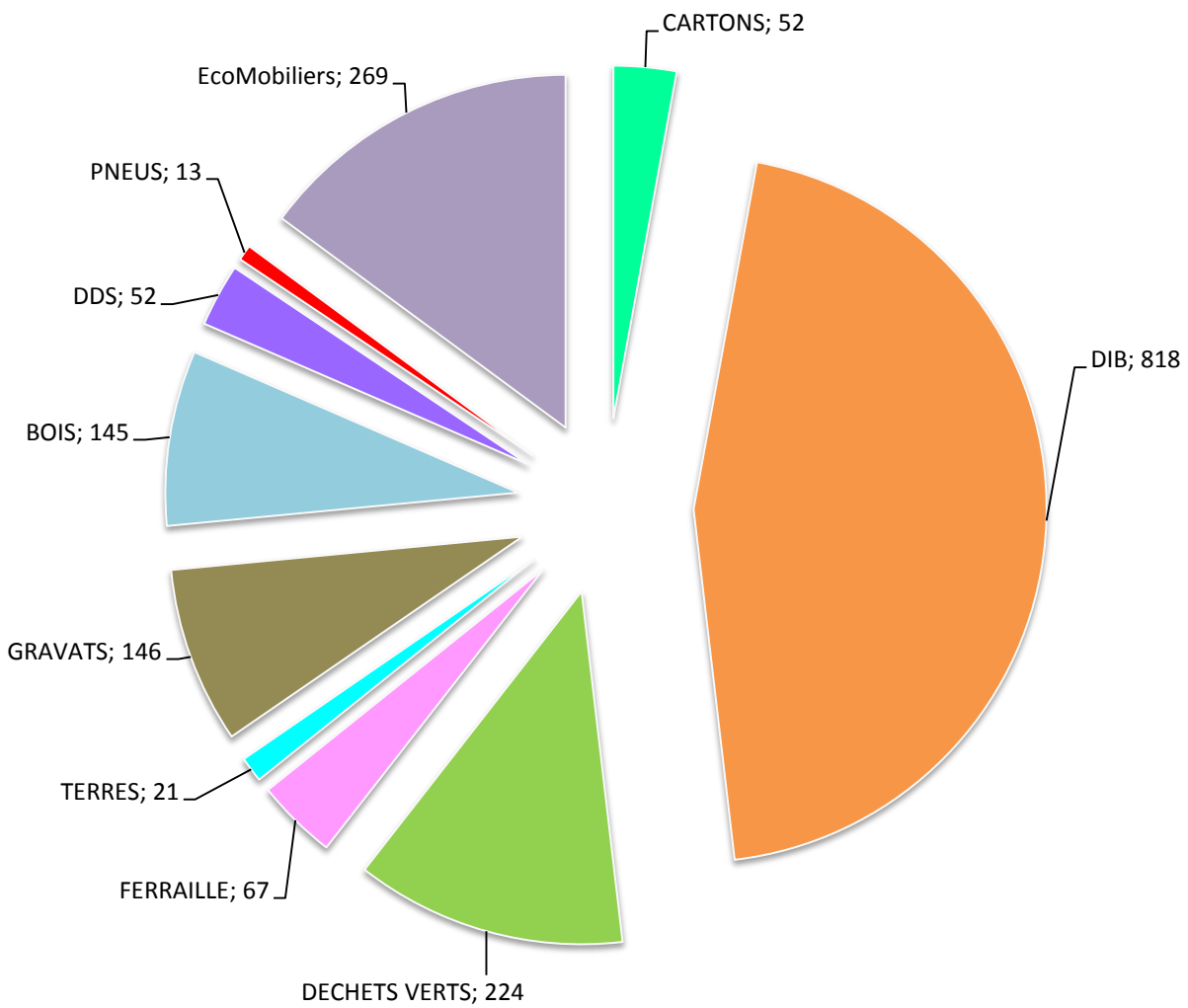


V. Bilan des rotations

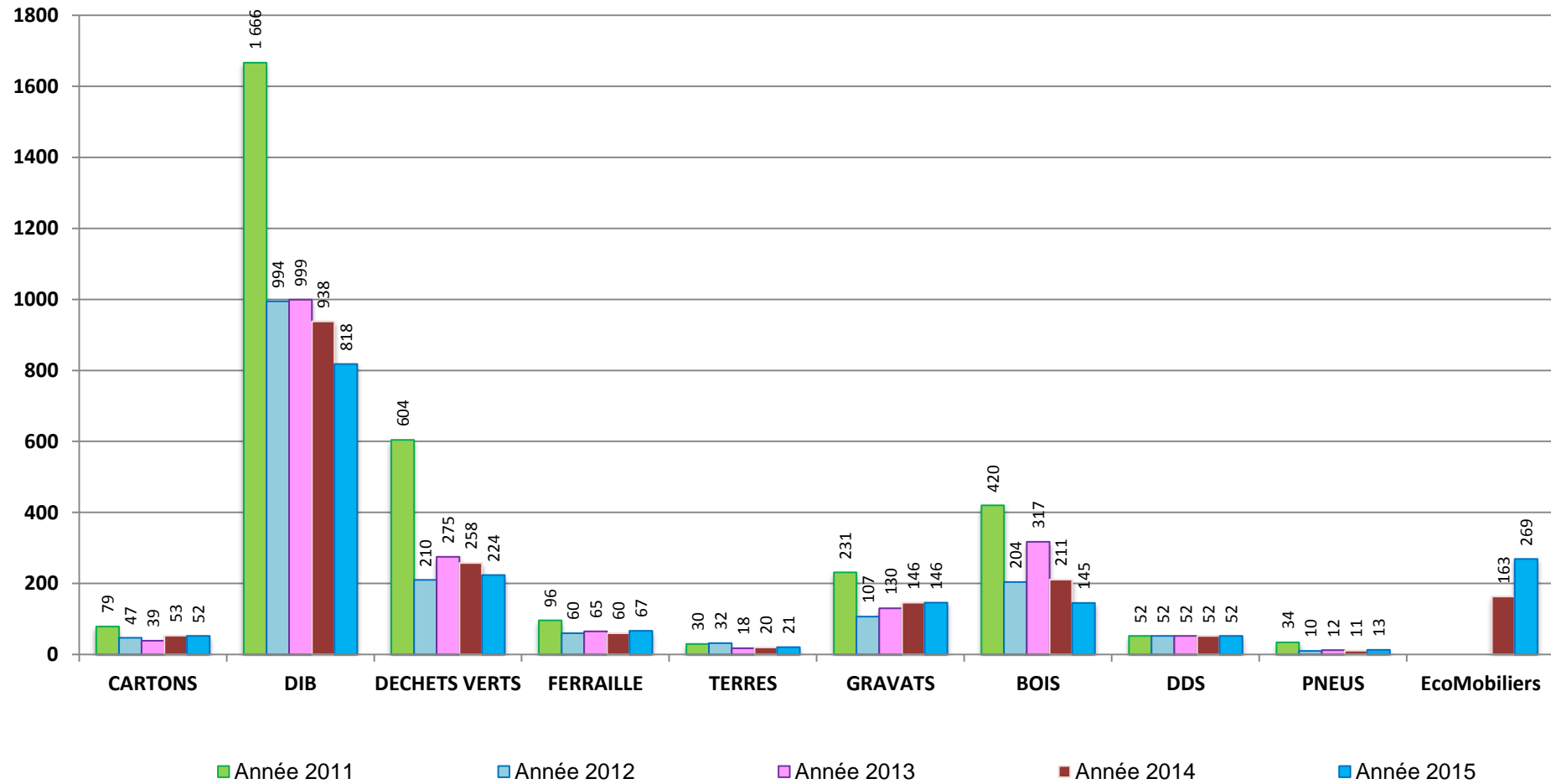
	CARTONS	DIB	DECHETS VERTS	FERRAILLE	TERRES	GRAVATS	BOIS	DDS	PNEUS	Eco Mobiliers	Tonnage global	Écart par rapport à l'année précédente
JANVIER	4	50	7	4	1	7	5	4	1	20		
FÉVRIER	4	56	6	3	0	7	8	4	1	20		
MARS	4	80	20	6	2	12	12	4	1	25		
AVRIL	4	84	23	7	2	16	18	5	1	27		
MAI	5	79	23	6	3	14	12	4	1	21		
JUIN	4	79	21	5	4	16	13	4	1	21		
JUILLET	5	75	19	7	2	17	14	5	1	26		
AOÛT	4	75	28	7	2	14	16	4	1	24		
SEPTEMBRE	4	73	26	5	1	15	12	4	1	24		
OCTOBRE	5	57	25	7	3	13	13	5	2	20		
NOVEMBRE	4	50	17	4	1	8	10	4	1	16		
DÉCEMBRE	5	60	9	6	0	7	12	5	1	25		
Total 2015	52	818	224	67	21	146	145	52	13	269	1807	-5,49%
Total 2014	53	938	258	60	20	146	211	52	11	163	1912	0,26%
Total 2013	39	999	275	65	18	130	317	52	12	/	1907	11,13%
Total 2012	47	994	210	60	32	107	204	52	10	/	1716	-46,58%
Total 2011	79	1 666	604	96	30	231	420	52	34	/	3212	/

La baisse du nombre de rotations entre 2014 et 2015 avec -3.40%, est à corrélérer à la baisse des tonnages réceptionnés sur la déchèterie (-5.49%). Les plus fortes baisses sont pour le bois et le DIB.

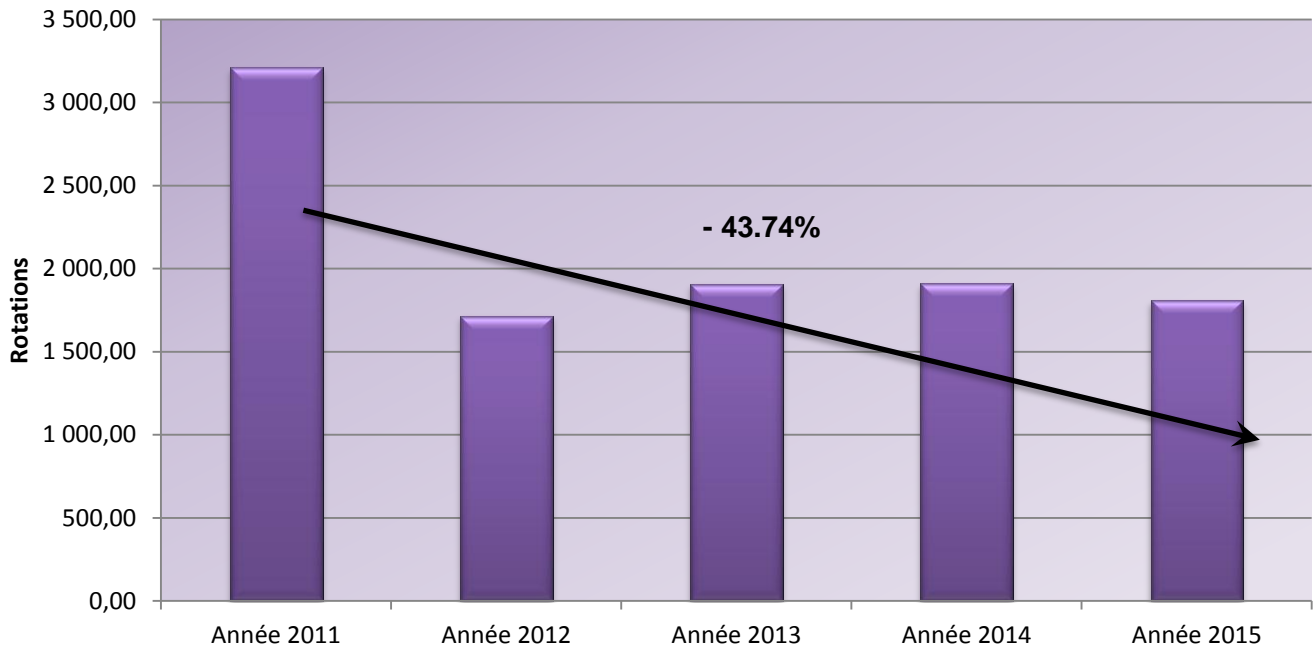
Rotations - Année 2015



Evolution des rotations



Evolution des rotations



La baisse du nombre de rotations suit parfaitement la baisse des tonnages réceptionnés sur la déchèterie.

VI. Bilan des tonnages moyens par benne et par déchet

Le tableau reprend mois par mois le bilan des tonnages moyens par benne pour les différentes catégories de déchets.

T/benne	CARTONS	DIB	DECHETS VERTS	FERRAILLE	TERRES	GRAVATS	BOIS	EcoMobilier	Pneus
JANVIER	2,68	3,12	3,41	2,46	8,48	8,72	5,93	2,22	3,66
FÉVRIER	2,16	3,30	2,83	2,75	/	7,97	4,69	2,42	3,68
MARS	2,73	3,31	4,08	3,26	10,00	10,08	4,69	2,71	3,74
AVRIL	2,50	3,51	5,28	3,78	6,17	9,80	4,14	2,84	3,84
MAI	2,74	3,44	7,70	3,26	6,27	9,22	4,36	3,08	3,52
JUIN	2,62	3,34	6,96	3,94	7,22	9,78	4,28	2,88	3,82
JUILLET	2,89	3,72	5,33	3,33	6,60	9,07	4,23	2,77	3,12
AOÛT	3,02	3,35	4,17	3,43	7,08	8,99	3,39	3,16	4,00
SEPTEMBRE	2,72	3,40	5,73	2,88	8,70	9,70	4,30	3,00	3,34
OCTOBRE	2,46	4,24	5,37	3,57	7,64	9,46	4,11	3,11	3,70
NOVEMBRE	2,15	3,52	5,17	3,39	7,26	9,81	3,78	3,63	3,62
DÉCEMBRE	2,54	3,30	3,69	2,48	/	6,76	3,83	2,79	3,66
Moyenne 2015	2,60	3,46	5,31	3,26	7,37	9,28	4,19	2,87	3,65
Année 2014	2,62	3,19	5,51	3,49	8,87	8,72	4,62	2,07	3,59
Année 2013	3,42	2,92	4,71	3,06	7,60	9,46	3,42	/	3,18
Année 2012	2,65	2,63	5,38	3,23	5,13	9,35	4,09	/	2,66
Année 2011	3,00	2,71	2,83	2,80	8,30	9,56	3,28	/	2,99

Ce tableau montre l'évolution du poids moyen par benne par type de déchets sur 5 ans d'exploitation de la déchèterie avec en bleu les meilleurs poids moyens. Nous constatons qu'en 2015, ce poids moyen est le plus souvent en dessous de ces valeurs :

- Carton : -24%,
- DIB : 0%,
- Déchets verts : -3.63%,
- Ferraille : 6.59%,
- Terres : 16.91%,
- Gravats : 2.93%,
- Bois : -9.30%,
- Pneus : 0%.

Ce tableau présente clairement notre principal axe d'amélioration possible, à savoir une optimisation du taux de remplissage des bennes.

Toutefois, il est à noter que nos agents de déchèterie sont amenés à anticiper le vidage des bennes à l'approche du week-end pour assurer un volume de bennes disponibles aux usagers pour le samedi et le dimanche, période de forte affluence.

Une information sur ce sujet sera assurée auprès de nos agents de déchèterie afin de leur ré-expliciter l'importance de l'optimisation du taux de remplissage, sans pour autant négliger les règles de circulation et surtout de sécurité en la matière.

VII. Exutoires et taux de valorisation

1) Exutoires

Le tableau liste les exutoires par type de déchet et indique une estimation du nombre de kilomètres annuels effectués pour l'évacuation des bennes.

Déchets	Exutoire	Localisation	Nombre rotations	Km annuels
CARTONS	MAXIVAL	Villers-la-Montagne	52	1 352
DIB	Centre de transfert ONYX EST pour chargement en semi-remorque puis transfert vers CET	Conflans-en-Jarnisy	268	27 812
DECHETS VERTS	MAXIVAL	Villers-la-Montagne	224	5 824
FERRAILLE	Longwy-Métaux	Villers-la-Montagne	67	1 742
TERRES	Eurovia	Lexy	21	168
GRAVATS	Eurovia	Lexy	146	1 168
BOIS	Recy Bois	Latour (Belgique)	82	3 280
	Longwy Métaux (à partir du 01/08/2015)	Villers-la-Montagne	63	1 638
PNEUS	Gilles HENRY	Toul	13	3 562
DDS	CEDILOR	Malancourt-la-Montagne	52	2 915
Eco Mobiliers	ONYX EST	Maizières-lès-Metz	269	17 490
				46 370

Soit **123.35 tonnes équivalent CO2** produits par an.

2) Taux de valorisation

Déchets	Exutoire	Localisation	Tonnage annuel 2015	Répartition des tonnages
CARTONS	MAXIVAL	Villers-la-Montagne	135,37	1,84%
DIB	Centre de transfert ONYX EST pour chargement en semi-remorque puis transfert vers CET	Conflans-en-Jarnisy	2 828,95	38,41%
DECHETS VERTS	MAXIVAL	Villers-la-Montagne	1 189,57	16,15%
FERRAILLE	Longwy-Métaux	Villers la Montagne	218,44	2,97%
TERRES	Eurovia	Lexy	154,78	2,10%
GRAVATS	Eurovia	Lexy	1 354,61	18,39%
BOIS	Recy Bois	Latour (Belgique)	365,13	4,96%
	Longwy Métaux (à partir du 01/08/2015)	Villers-la-Montagne	242,94	3,30%
PNEUS	Gilles HENRY	Toul	47,40	0,64%
DDS	CEDILOR	Malancourt-la-Montagne	55,93	0,76%
Eco Mobiliers	ONYX EST	Maizières-lès-Metz	772,24	10,48%
			7 317,96	

Soit un taux de valorisation globale de **60.83% de tonnes réceptionnées.**

VIII. Bilan sécurité et formation

1) Le personnel

Le gardiennage est assuré par 3 agents d'accueil parfaitement formés à leur poste pour **2.20 ETP**. Ils sont présents soit en solo soit en doublon sur la déchèterie suivant les plages horaires et les jours d'ouverture.

Les évacuations des bennes sont assurées par les chauffeurs également formés à leur poste.

2) Sécurité

	Accident du travail				Accidents de trajet			Maladies professionnelles			Taux Veolia		
	Total AT	AT avec arrêt	AT sans arrêt	Jrs AEC	Total Jrs	Total AJ	AJ avec arrêt	AJ sans arrêt	Total jours	Total MP	Total Jrs	TF Veolia	TG Veolia
Année 2012	5	0	5	0	41	0	0	0	0	0	0	77.79	0.64
Année 2013	3	1	2	10	10	0	0	0	0	0	0	48.64	0.16
Année 2014	8	4	4	16	16	1	1	0	6	0	0	63.41	0.25
Année 2015	1	1	0	7	7	0	0	0	0	0	0	15.55	0.10

L'agence de Longwy a eu 1 accident du travail en 2015 (dans le cadre des prestations liées au lot n°1) pour 7 jours d'absence.

Le plan d'action :

- analyse de chaque accident du travail et de chaque « presque accident » pour limiter la survenance de nouveaux accidents,
- la poursuite de la politique sécurité mise en œuvre depuis plusieurs années.

3) Formation

Le tableau ci-après présente le nombre d'heures de formation assurées pour l'année 2015 ainsi que le nombre de salariés concernés.

Intitulé des formations	Nombre de personnes concernées	Nombre d'heures de formation dispensées
Être acteur de sa prévention – MAC PREV	8	56
FIMO - TITRE ASGVD PROMO 2	1	140
Le métier de services à l'environnement, enjeux du secteur d'activité	1	21
Permis C - TITRE ASGVD PROMO 2	1	140
Sauveteur Secouriste du Travail (SST) Maintien et actualisation des compétences	2	10
Transport Matières Dangereuses 8.2 (chauffeurs) - INITIAL	1	21
V.I.V.R.E.	1	14
		402 h/an