

## Vous voulez marcher ? A qui s'adresser ?

- Association Loisirs Culture  
MEXY : 03 82 24 28 22
- Club Santé  
CUTRY : 03 82 24 30 36
- Club Vosgien  
LONGUYON : 03 82 39 47 24
- Herserange Nature Plein Air  
(H.N.P.A.) : 03 82 23 41 36
- M.J.C. GORCY :  
03 82 26 80 41
- Plein Air Loisirs Culture  
LONGWY : 03 82 23 79 56

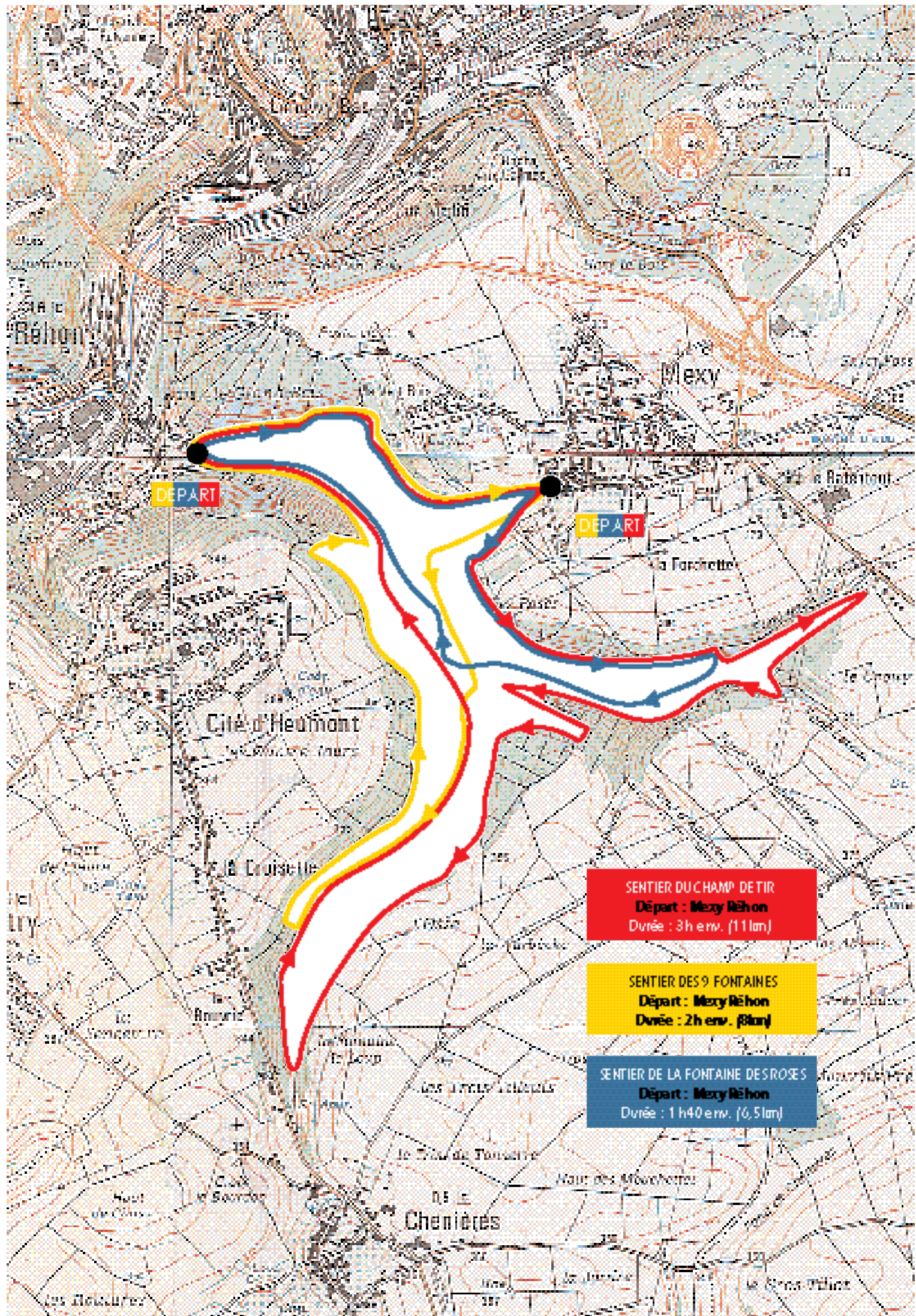
**DEPART**

**SENTIER DE LA FORET DE SELOMONT**  
Départ : Haucourt-Moulaine  
Sentier n°1 Durée : 1h45 env. (7km)

**SENTIER DE LA FORET DE SELOMONT**  
Départ : Haucourt-Moulaine  
Sentier n°2 Durée : 2h30 env. (10km)

**SENTIER DE LA FORET DE SELOMONT**  
Départ : Haucourt-Moulaine  
Sentier n°3 Durée : 4h15 env. (17km)

**Villers-la-Montagne**



**SENTIER DU CHAMP DE TIR**  
Départ : Mezy Réhon  
Durée : 3h env. (11km)

**SENTIER DES 9 FONTAINES**  
Départ : Mezy Réhon  
Durée : 2h env. (8km)

**SENTIER DE LA FONTAINE DES ROSES**  
Départ : Mezy Réhon  
Durée : 1 h40 env. (6,5km)